

# Curso intensivo de Atención Primaria ANDALUCÍA 2024-2025

Curso  
**ATENCIÓN  
PRIMARIA  
ASTURIAS**  
Villacampa

Dirección:  
**Tomás Villacampa Castro**

Coordinación:  
**Andrés Jiménez Marín**  
*Médico de Familia de  
Atención Primaria  
Sindicato Médico Andaluz-Sevilla*

Con la colaboración de:



MÁS DE TREINTA AÑOS  
PREPARANDO  
OPOSICIONES MÉDICAS  
AVANAN UNA  
METODOLOGÍA  
(ORIENTACIÓN  
ESPECÍFICA Y ALTO  
RENDIMIENTO)



**Se trata de un sistema específico de preparación riguroso y dinámico que nos ha dado excelentes resultados.**

En nuestra web [www.cursoprimeriaasturias.com](http://www.cursoprimeriaasturias.com), pinchando en **Acerca del Curso > Resultados**, tienes los resultados de nuestros alumnos en los últimos exámenes AP.

- Altos porcentajes de aprobados entre nuestros alumnos.
- Altísima proporción de alumnos en los primeros puestos.
- **Número 1 en las últimas OPE** de Andalucía, Asturias, Castilla y León, Extremadura, Madrid y C. Valenciana.
- En las últimas convocatorias, entre los 10 primeros, entre 8 y 10 fueron alumnos del Curso.
- Entre los 50 primeros puestos de los últimos exámenes entre 35 y 49 fueron alumnos del curso.



# Información general



SERVICIO ANDALUZ DE SALUD  
Consejería de Salud y Consumo

## OPE 2023

El BOJA Extraordinario núm. 27, de 27 de diciembre de 2023, publica el **Decreto de la OPE 2023**

### Plazas Médico/a de Familia acceso libre:

- **En Equipos Atención Primaria 192** (173 turno libre y 19 discapacidad)
- En Unidades de Urgencia Hospitalaria 7 (6 turno libre y 1 discapacidad)
- En Centros de Transfusión, tejidos y células 12 (11 turno libre y 1 discapacidad)

### Plazas Médico/a de Familia promoción interna:

- **En Equipos Atención Primaria 64** (58 turno general y 6 discapacidad)
- En Unidades de Urgencia Hospitalaria 7 (las 3 turno general)
- En Centros de Transfusión, tejidos y células 4 (las 41 turno general)

## OPE 2022

El BOJA núm. 249, de 30 de diciembre de 2022, publica el Decreto de la OPE 2022.

### Plazas Médico/a de Familia acceso libre:

- **En Equipos Atención Primaria 434** (390 turno general y 44 discapacidad)
- En Unidades de Urgencia Hospitalaria 55 (49 turno general y 6 discapacidad)
- En Centros de Transfusión, tejidos y células 1 (turno general)

### Plazas Médico/a de Familia promoción interna:

- **En Equipos Atención Primaria 78** (70 turno general y 8 discapacidad)
- En Unidades de Urgencia Hospitalaria 10 (9 turno general y 1 discapacidad)

## EN RESUMEN

Tenemos 2 OPE publicadas en Andalucía, pendientes de Convocatoria. Como estos procesos se sumarán, en este momento tendríamos **768 plazas para medicina de familia pendientes de convocatoria (626 acceso libre y 142 promoción interna)**.

Podría convocarse examen para estas dos OPE, y también sería posible que sumen las plazas de la próxima OPE 2024. En cualquier caso, el curso que organizamos se prolongaría hasta el examen, durante todo 2024 y 2025 si es preciso, hasta máximo 30 de diciembre de 2025. Incluiría todos los repasos posibles.

## UNA EXCELENTE OPORTUNIDAD

### OTRAS OPE

El Curso también te será útil si estás interesado-a en la preparación de otras OPE. En el momento de preparar esta información tenemos publicadas las siguientes OPE pendientes de convocar:

- **PAÍS VASCO:** OPE 2023 aprobada en Consejo de Gobierno (13/12/2022), pendiente la distribución de plazas.
- **CASTILLA Y LEÓN:** OPE 2023 (BOCYL 12/12/2023) con 200 plazas
- **C. VALENCIANA:** OPE 2023 (DOGV 21/12/2023) con 375 plazas.
- **MURCIA:** OPE 2023 (BORM 28/12/2023) con 80 plazas
- **LA RIOJA:** OPE 2023 (BOR 28/12/2023) con 15 plazas
- **ARAGÓN:** OPE 2023 (BOA 29/12/2023) con 151 plazas.
- **GALICIA:** Aquí sí se publicó ya la convocatoria (DOG 07/12/2023) con 121 plazas de la OPE 2023 que se suman a las 150 pendientes. En total 271 plazas.



Curso Oviedo 2002  
(memoria-entrevista)



Curso Sevilla 2002  
(memoria-entrevista)



Curso Madrid 2008



Curso Galicia 2009



Curso Asturias 2009-2010



Curso Valladolid 2015



Curso Madrid 2018



Curso Gran Canaria 2019

# Programa-Calendario

## Inicio de las clases del Curso el 21 de abril de 2024.

Los **materiales** se enviarán previamente al domicilio de cada inscrito-a.

El Curso se adaptará y **se prolongará hasta la fecha del examen**, incluidas las vueltas y repasos necesarios. (Si es necesario se prolongará todo 2024 y 2025, hasta máximo 30 de diciembre de 2025).

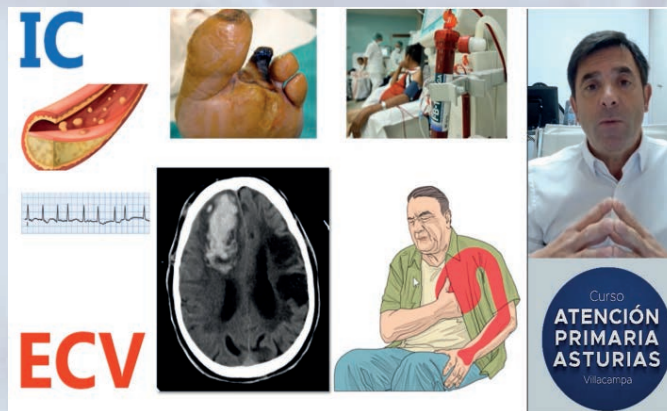
Por tanto, **si te interesa ir bien preparado-a para estas OPE**, mejor iniciar cuanto antes la preparación, porque no se programarán más cursos hasta la fecha límite, ni variará el precio con independencia del momento en que te inscribas.

## 1. Clases

**Clases intensivas**, al menos 23 clases donde se ven temas más preguntados en una OPE, (además de su utilidad como formación continuada). Suponen sesiones dinámicas, con abundante apoyo audiovisual. **En las clases se ORIENTA sobre las preguntas que suelen caer más de cada materia**, y se ven las preguntas más interesantes, relacionadas con cada tema, que han salido en exámenes oficiales.



**Las clases se emiten en directo (streaming-online).** Además, estas clases se mantendrán activas en la web al menos 2 semanas, para que de forma accesoria y complementaria puedas visualizar los temas que quieras, el día y la hora que elijas, y las veces que quieras, según el calendario que se establezca y que se publicará en la web, aunque en ningún caso se podrán descargar. Tendrás la opción de hacer preguntas al profesor, plantear dudas...



En nuestra web tienes la posibilidad de visualizar ejemplos de algunas clases.

Además, se emitirán **clases complementarias** (radiología, interpretación del ECG, pruebas diagnósticas, clases de estrategia y rendimiento...) y **clases resúmenes** de las asignaturas más importantes.

## 2. Test

Te vamos a proporcionar los siguientes test:

1. En la documentación de las materias, **se intercalan preguntas de exámenes de atención primaria**, (siempre que dichas preguntas puedan reproducirse), así mismo también incluimos **algunas preguntas seleccionadas de exámenes MIR**.
2. Dispondrás de un libro con **exámenes oficiales de Atención Primaria**.
3. **Simulacros de examen**. En total 25 simulacros, con 100 preguntas cada uno, todas comentadas.
4. **Otros test** de entrenamiento en la web: test por asignatura, casos clínicos, simulacros monográficos...

## 3. Simulacros

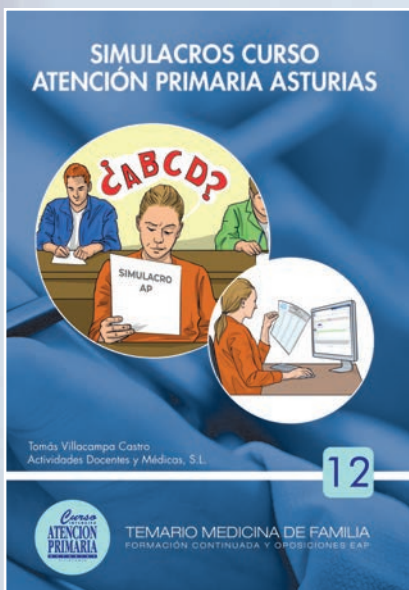
Simulan exámenes reales.

El conjunto abarca un amplísimo abanico de contenidos. Se revisan todas las materias importantes para la preparación del examen.

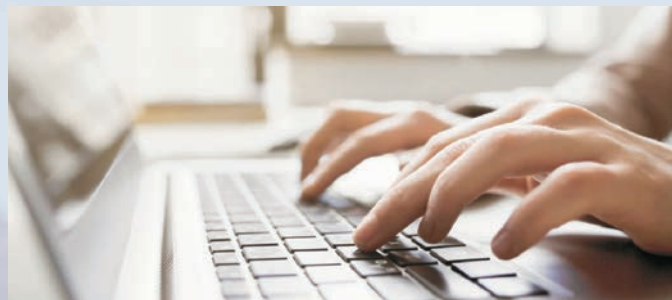
Excelente entrenamiento y un método ideal de autoevaluación, repaso y aprendizaje.

Se entregará un libro con los 25 simulacros (preguntas y plantillas), para que los realices en papel si lo deseas.

Los 25 simulacros **SE ACTIVARÁN ONLINE** desde el inicio, con todas las preguntas comentadas, y varias herramientas de revisión, mejora de rendimiento... Podrás escoger el momento de realizarlos y el número de veces.



## 4. Plataforma de soporte online (Aula virtual)



### PLATAFORMA DE ALTO RENDIMIENTO. CONTENIDOS AMPLIADOS RESPECTO A CURSOS PREVIOS

Los alumnos dispondréis desde el inicio del curso de claves para acceder a la plataforma de formación online, hasta la fecha del examen, o si hubiera retrasos como límite hasta el **30 de diciembre de 2025**. Por tanto, lo más probable es que sea curso único hasta el examen, este curso incluirá exámenes y clases del curso principal completo y clases y exámenes de repaso. En la plataforma podrás:

- Realizar online los **simulacros del curso**, viendo sobre la marcha los comentarios de cada pregunta, panel de evolución, preguntas acertadas y falladas, tiempo empleado... podrás volver a una o más preguntas concretas, a las que dejaste en blanco... y repetir el simulacro las veces que quieras.
- Podrás acceder a dos tipos de **informes**:
  - **Personalizado** (sólo accedes tú con tu contraseña): Un panel te ofrecerá de forma automática información detallada de cada examen (preguntas bien, mal y en blanco), de cómo resultó de dificultad cada pregunta para el grupo, gráficas de tu evolución... Fundamental para configurar una formación personalizada de alto rendimiento.
  - **Global**: Gráfica de distribución de notas en el curso, listados de percentiles y análisis de respuestas, verás el porcentaje de respuesta correcta del grupo para cada pregunta.



- Podrás realizar online los exámenes de **oposiciones de atención primaria** de otros años y Comunidades.
- **Acceso a colecciones de test muy interesantes**: Test específicos por asignatura, casos clínicos, simulacros del curso, simulacros monográficos...
- **Confeccionar Exámenes a la carta**: Podrás configurar exámenes a tu gusto, elegir número de preguntas, dificultad, fuente (exámenes oficiales de AP, simulacros, monográficos, test específicos o combinar), hacer preguntas repetidas o no, hacer sólo preguntas falladas y no contestadas de cualquier examen, imprimir cualquier examen con o sin respuestas...
- Buzón de descargas con recomendaciones, guías, **RESÚMENES INTENSIVOS DE ASIGNATURAS**, actualizaciones...
- Podrás plantear preguntas, consultar dudas, comentarios... (**servicio tutoría**).



# Estructura del curso

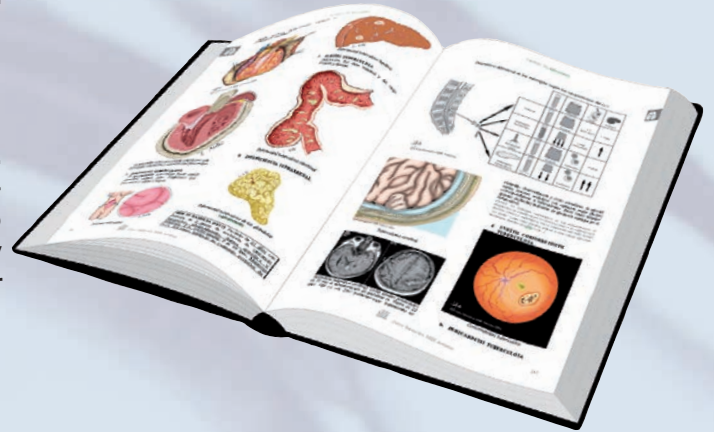
## 1. Unidades didácticas

LIBROS ADAPTADOS A LA OPE... e incluyen preguntas de exámenes de AP celebrados en España, insertadas en los temas a los que se refieren.

Edición exclusiva para nuestros alumnos.

La COMPOSICIÓN está diseñada para facilitar el estudio. La materia va perfectamente estructurada en forma y contenido, con un estilo preciso y directo. Sabemos que no sólo es muy importante el contenido, que debe ser riguroso y bien orientado, también lo es el formato, porque vas a pasar muchas horas sobre este material.

**Puedes descargar algunas demos del material en nuestra web.**



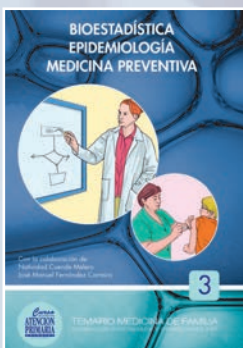
Se proporcionan **RESÚMENES INTENSIVOS** de las materias más importantes



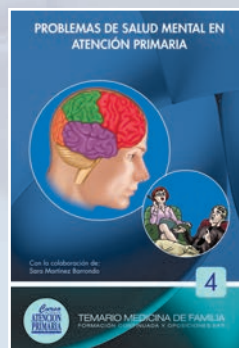
**Unidad 1:**  
PRINCIPIOS DE ATENCIÓN  
PRIMARIA Y MEDICINA  
DE FAMILIA



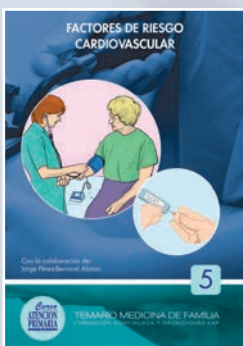
**Unidad 2:**  
PLANIFICACIÓN SANITARIA  
Y GESTIÓN CLÍNICA



**Unidad 3:**  
BIOESTADÍSTICA  
EPIDEMIOLOGÍA  
MEDICINA PREVENTIVA



**Unidad 4:**  
PROBLEMAS DE SALUD  
MENTAL EN ATENCIÓN  
PRIMARIA



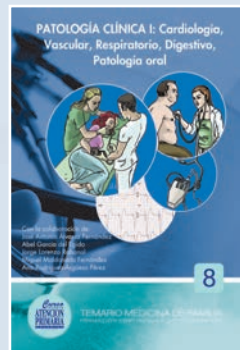
**Unidad 5:**  
FACTORES DE RIESGO  
CARDIOVASCULAR



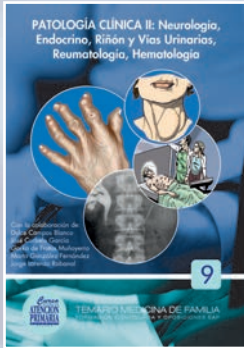
**Unidad 6:**  
ÁREA DE LA MUJER, NIÑO,  
ANCIANO Y PACIENTE  
TERMINAL



**Unidad 7:**  
ENFERMEDADES  
INFECCIOSAS



**Unidad 8:**  
PATOLOGÍA CLÍNICA I:  
Cardiología, Vascular,  
Respiratorio, Digestivo,  
Patología oral



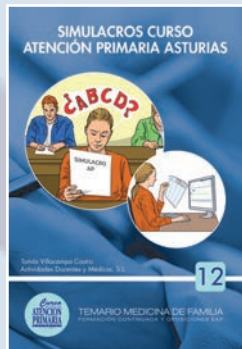
**Unidad 9:**  
PATOLOGÍA CLÍNICA II:  
Neurología, Endocrino, Riñón y  
Vías Urinarias, Reumatología,  
Hematología



**Unidad 10:**  
PATOLOGÍA CLÍNICA III:  
Urgencias en Atención  
Primaria, Cirugía Menor en  
Atención Primaria,  
Oftalmología, ORL,  
Dermatología



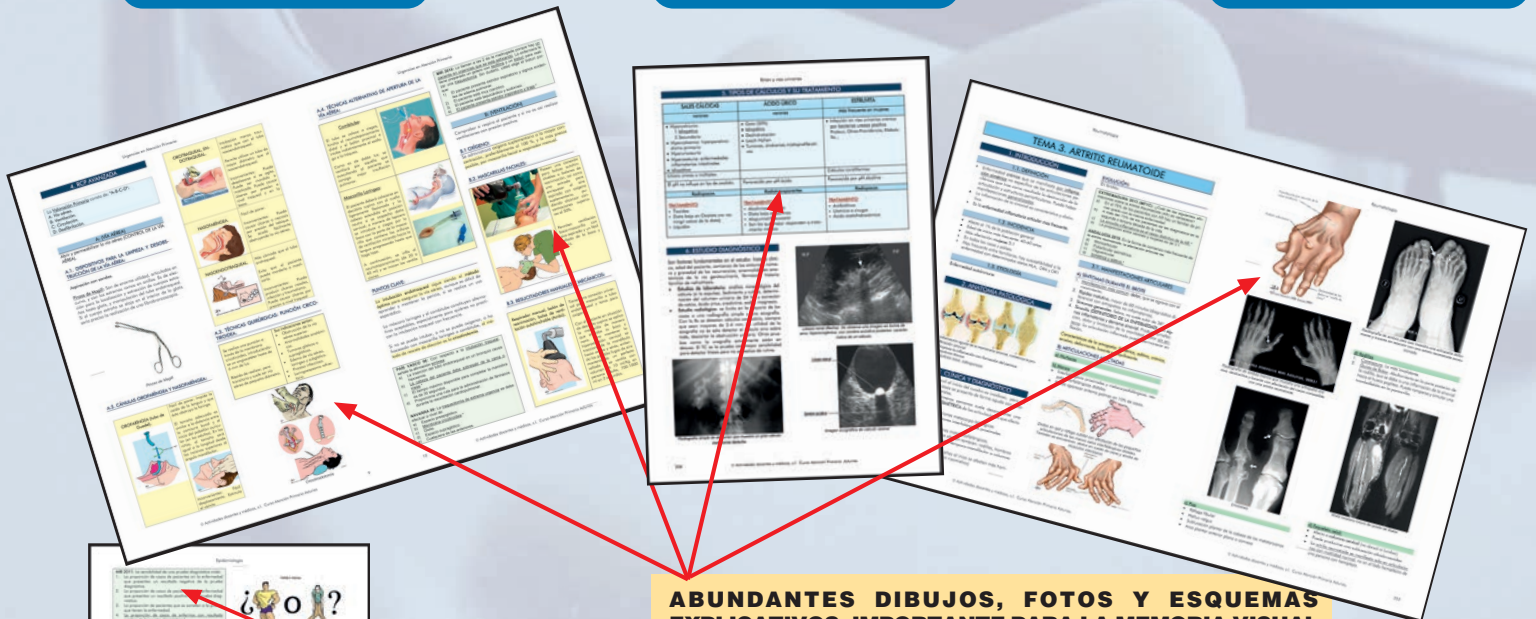
**Unidad 11:**  
EXÁMENES DE  
ATENCIÓN  
PRIMARIA



**Unidad 12:**  
SIMULACROS  
CURSO  
ATENCIÓN  
PRIMARIA  
ASTURIAS



**Unidad 13:**  
Temas  
Legislativos  
OPE Andalucía  
TEMAS  
LEGISLATIVOS Y  
ESPECÍFICOS PARA  
LA OPE DE  
ANDALUCÍA.



**ABUNDANTES DIBUJOS, FOTOS Y ESQUEMAS EXPLICATIVOS. IMPORTANTE PARA LA MEMORIA VISUAL Y COMO APOYO AL ESTUDIO.**

**CADA VEZ QUE SE TRATA UN CONCEPTO, A CONTINUACIÓN SE VEN PREGUNTAS DE EXÁMENES OFICIALES DE AP Y TAMBIÉN DE MIR. NO HAY ORIENTACIÓN MEJOR PARA VER CÓMO SE PREGUNTA Y DE QUÉ SE PREGUNTA EN LOS EXÁMENES.**

**CONTENIDOS RIGUROSOS, ACTUALIZADOS, ORDENADOS. SÍNTESIS Y ESTRUCTURA ADECUADOS PARA OBTENER MÁXIMO RENDIMIENTO EN UNA OPOSICIÓN.**



# Rumbo OPE Andalucía

Curso orientado para la preparación del **Examen de Medicina de Familia de la Convocatoria de Andalucía**. También te servirá si tienes interés en las OPE de otras Comunidades Autónomas.

La inscripción al Curso incluye **TODAS LAS CLASES, REPASOS, LIBROS, TEST, ACCESO A LA PLATAFORMA ONLINE, ACTUALIZACIONES, INFORMES, TUTORÍAS...** todo el contenido docente del Curso.

**El Curso se prolongará** (reposición y/o actualización de clases, informes periódicos, acceso a la plataforma online...) **hasta la fecha del examen, como máximo hasta el 30 de diciembre de 2025**.



## Inscripción

El plazo de inscripción se establece desde el **19 de febrero al 11 de marzo de 2024**.

La cantidad total a abonar en concepto de inscripción es de 1.750 €.

- Si estás afiliado-a al Sindicato Médico Andaluz (SMA): 1.575 €.
- Si has hecho el Curso Andalucía 2023: 1.000 €
- Si has hecho el Curso Andalucía 2023 y estás afiliado-a al SMA: 900 €

Si has hecho el Curso Andalucía 2023 no recibirás los libros del Curso, excepto el libro de temas legislativos y específicos de Andalucía según convocatoria y una Actualización de todas las asignaturas con los últimos exámenes de AP. Tendrás todo el material actualizado.

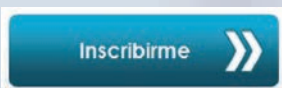
El ingreso o transferencia del importe de matrícula se realizará en la cuenta a nombre de Actividades Docentes y Médicas, S.L., por favor, indicando **NOMBRE DEL ALUMNO-A** (para evitar confusiones rogamos no poner el nombre del ordenante de la transferencia si no coincide con el alumno-a). No se admitirán devoluciones.

Banco: "Caixabank" Nº de cuenta: **ES22 2100 2483 6102 1001 0253**

**Sólo será posible formalizar la inscripción por Internet en nuestra página web:**  
**[www.cursoprimeriaasturias.com](http://www.cursoprimeriaasturias.com)**

Dentro de esta página, se accederá al enlace **ANDALUCÍA 2024-2025**

En este sitio aparece toda la información del Curso, y en el menú de la izquierda, pinchando en



se podrá acceder a la información de la inscripción y también inscribirse:

La inscripción en el curso supone el conocimiento del programa y la aceptación de las normas del mismo. En cumplimiento de lo establecido en la legislación vigente, sobre Protección de Datos de Carácter Personal, le informamos que sus datos personales serán tratados y quedarán incorporados a los ficheros de esta Sociedad, inscritos en la Agencia Española de Protección de Datos, con el fin de prestar adecuadamente nuestros Servicios. Con su inscripción autoriza a Actividades docentes y médicas, s.l. a utilizar sus datos de filiación, exclusivamente en el ámbito del Curso y para contestar sus consultas, enviar información sobre convocatorias, oposiciones, cursos de formación médica y novedades médicas que emita la entidad gestora Actividades Docentes y Médicas, s.l. Los datos proporcionados se conservarán mientras no solicite el cese, se sigan manteniendo relaciones comerciales u obliguen a su conservación otras leyes aplicables. Así mismo le informamos que usted puede ejercitar los derechos de acceso, rectificación, cancelación y oposición. Responsable: ACTIVIDADES DOCENTES Y MEDICAS, S.L. CIF B33485087. Email: [info@cursoprimeriaasturias.com](mailto:info@cursoprimeriaasturias.com). Puede consultar información adicional en <http://www.aemol.com/clausulas.php?B33485087>. Este Curso está orientado para la preparación de oposiciones de atención primaria, pero también supone un curso de formación médica continuada. Las claves de acceso a la plataforma online son personales e intransferibles, queda prohibido cederlas o compartirlas con terceros, lo que si se detecta puede suponer la pérdida de derecho de continuación en el curso, sin derecho a devolución del importe parcial o total de matrícula. Está prohibido la grabación de imágenes o toma de fotografías de exposiciones, proyecciones, diapositivas... porcuualquier medio (cámara, teléfono, grabadoras...).

Curso  
**ATENCIÓN  
PRIMARIA  
ASTURIAS**

Villacampa

**Para más información:**

Cursos Atención Primaria Asturias  
Teléfono: 985 521 622  
E-mail: [info@cursoprimaryasturias.com](mailto:info@cursoprimaryasturias.com)  
<http://www.CursoPrimariaAsturias.com>

**Con la colaboración  
de:**

**SMA**  
Sindicato Médico Andaluz - Federación